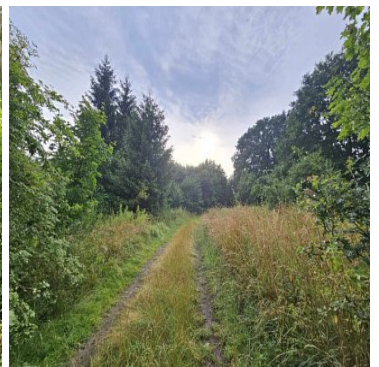
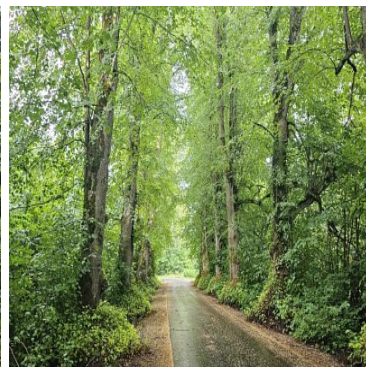


## DOM NA SPRZEDAŻ

pow. całkowita: 517,58 m<sup>2</sup>, pow. działki: 2 007,00 m<sup>2</sup>,  
Świemino

Cena **230 000** zł



### LOKALIZACJA

Świemino (do 1945 niem. Schwemmin) – wieś w Polsce położona w województwie zachodniopomorskim, w powiecie koszalińskim, w gminie Biesiekierz. Do XVII wieku osada rolnicza Świemino była folwarkiem wchodzącym w skład majątku w Parsowie. Po śmierci Wawrzyńca, ostatniego potomka z rodu von Parsow, majątek przeszedł na własność rodu pomorskiego von Heydebreck. W II połowie XIX wieku majątek należał do starosty Koszalina von Gerlach-Parsow. Po II wojnie światowej majątek upaństwowiono. Obecnie Świemino jest wsią o charakterze rolniczo-turystycznym. Kompleksy leśne, tereny przyrodniczo cenne i obecność wód stwarzają warunki do rozwoju turystyki kwalifikowanej i agroturystyki. Wzdłuż drogi do Koszalina znajduje się pomnik przyrody – aleja dębów szypułkowych obejmująca 16 drzew o obwodzie 180-620 cm. We wsi

znajduje się zespół pałacowo-parkowy: pałac z pocz. XIX w.; park krajobrazowy z pierwszej poł. XIX w. o pow. 6 ha. Obecnie na terenie wsi znajduje się szkoła podstawowa, filia biblioteki oraz świetlica wiejska. Organizowane są tu przedsięwzięcia kulturalne, szkolenia i spotkania mieszkańców.

25 km do morza, 8km do Karlina, 10km do Białogardu, 22km do Koszalina, 28km do Kołobrzegu.

### **O NIERUCHOMOŚCI**

Dojazd do nieruchomości bezpośrednio z drogi asfaltowej przebiegającej przez miejscowość wąskim pasem około 150 m z drogi asfaltowej. Na działce nr znajduje się budynek mieszkalny i budynek gospodarczy. Bezpośrednie sąsiedztwo wycenianej nieruchomości stanowi luźna zabudowa mieszkaniowo – usługowa, tereny zielone, pastwiska, łąki, grunty orne i lasy. Przy nieruchomości znajduje się także park gminny, plac zabaw, boisko. W miejscowości znajduje się sklep, szkoła podstawowa, świetlica wiejska.

### **Przeznaczenie mieszkaniowo-usługowe**

#### **Aktualny stan techniczno-użytkowy**

- budynek mieszkalny, dwukondygnacyjny, podpiwniczony z poddaszem użytkowym w zabudowie wolnostojącej o pow. zabudowy 159,00 m<sup>2</sup> i powierzchni użytkowej 493,50 m<sup>2</sup>
- budynek obecnie nie użytkowany. Budynek wybudowany na początku lat XX wieku

#### **Stan budynku:**

- fundamenty – ceglane na zaprawie betonowej w stanie technicznym średnim,
- ściany i ściany działowe - murowane w stanie średnim,
- strop – drewniane z posypką, belkowe w stanie średnim,
- dach – dwuspadowy o konstrukcji drewnianej, więźba dachowa – oblicowana dachówką cementową widocznym zużyciem w stanie średnim,
- obróbki blacharskie, rynny i rury spustowe –w ogólnym stanie średnim, - podłogi w większości pomieszczeń podłogi drewniane z posypką oblicowane deską i wykładziną pcv w ogólnym stanie średnim, w pomieszczeniach sanitarnych glazura stan średni,
- posadzki w większości pomieszczeń wykładzina pcv. w stanie średnim częściowo pokryta dywanami i wykładzinami dywanowymi,
- tynki i okładziny – w pokojach, przedpokojach, korytarzach, tynk cementowo – wapienny w ogólnym stanie średnim w pomieszczeniach sanitarnych glazura,
- stolarka okienna – okna w budynku drewniane typowe w stanie średnim, - stolarka drzwiowa – drewniana w stanie średnim,

#### **Budynek jest wyposażony w instalację:**

- elektryczną,
- wodno-doprowadzoną do budynku z sieci zewnętrznej,
- kanalizacyjną - doprowadzoną do budynku z sieci zewnętrznej,
- centralnego ogrzewania indywidualne piece kaflowe,
- ciepła woda – brak – we własnym zakresie,
- telefoniczna – brak,
- Internet – brak.

Nieruchomość jest wpisana do rejestru zabytków. Budynek posiada ekspertyzę techniczną.

Tą ofertę znajdziesz tylko w naszym biurze - nie szukaj dalej!

Prowizja dla biura nieruchomości wynosi 3% netto od kwoty sprzedaży.

Nie przegap tej okazji, zapraszam do kontaktu!

Tel: 518 475 681

Mail: [natalialukaszczyk@biuropw.pl](mailto:natalialukaszczyk@biuropw.pl)

Symbol	<b>515/BPW/DS</b>	Rodzaj domu	<b>STYLOWY, REZYDENCJA</b>
Rodzaj nieruchomości	<b>DOM</b>	Rodzaj transakcji	<b>SPRZEDAŻ</b>
Status	<b>oferta aktualna</b>	Rodzaj rynku	<b>WTÓRNY</b>
Cena	<b>230 000, 00 PLN</b>	Kraj	<b>POLSKA</b>
Województwo	<b>ZACHODNIOPOMORSKIE</b>	Powiat	<b>koszaliński</b>
Gmina	<b>Biesiekierz</b>	Miejscowość	<b>Świemino</b>
Kod pocztowy	<b>76-039</b>	Powierzchnia całkowita	<b>517, 58 m<sup>2</sup></b>
Powierzchnia działki	<b>2 007, 00 m<sup>2</sup></b>	Powierzchnia użytkowa	<b>493, 00 m<sup>2</sup></b>
Rodzaj budynku	<b>KAMIENICA</b>	Rok budowy	<b>1920</b>
Standard	<b>DO REMONTU</b>	Materiał ścian	<b>CEGŁA</b>
Forma własności	<b>PEŁNA WŁASNOŚĆ</b>	Rodzaj kanalizacji	<b>MIEJSKA</b>
Źródło wody	<b>WODA MIEJSKA</b>	Nr Licencji	<b>29061</b>



Natalia Łukaszczyk

518 475 681  
natalialukaszczyk@biuropw.pl

Więcej ofert na stronie **[www.biuropw.pl](http://www.biuropw.pl)**