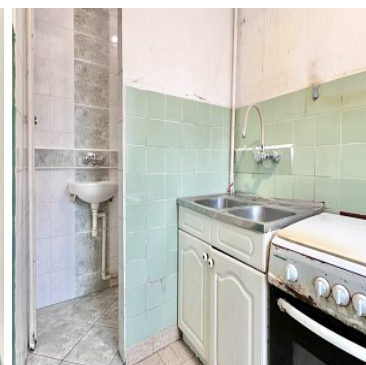


MIESZKANIE NA SPRZEDAŻ

liczba pokoi: 1, pow. całkowita: 26,30 m²,

Kołobrzeg , Os. Lęborskie

Cena **259 000** zł



Na sprzedaż kawalerka - Kołobrzeg, ul. Grochowska 4e - Centrum, Os. Lęborskie.

OKAZJA! Na sprzedaż kawalerka o powierzchni 26,3 m², położona na 1. piętrze w budynku zlokalizowanym w centrum Kołobrzegu, na Osiedlu Lęborskim przy ul. Grochowskiej 4e.

Mieszkanie składa się z:

- pokoju dziennego,
- osobnej, widnej kuchni,
- łazienki,
- wc
- przedpokoju.

Dodatkowo do lokalu przynależy piwnica o powierzchni 2 m².

Lokal do remontu, co daje możliwość własnej aranżacji i wykorzystania dużego potencjału – idealne jako pierwsze mieszkanie, inwestycja pod wynajem lub lokata kapitału.

Czynsz wynosi jedynie 400,00 zł/mies., co czyni ofertę bardzo atrakcyjną również pod kątem kosztów utrzymania.

Świetna lokalizacja – blisko sklepy, przystanki, szkoły, centrum miasta i plaża w zasięgu spaceru.

Zapraszam do kontaktu i obejrzenia mieszkania!

Prowizja dla biura nieruchomości wynosi 4% od kwoty sprzedaży.

Kupujemy nieruchomości za GOTÓWKĘ!

- obciążenia komornicze
- postępowania spadkowe
- windykacja
- zapewniamy pomoc prawną

Rozwiążemy Twój problem!

Zadzwoń do agenta i umów spotkanie!

Symbol	674/BPW/MS	Cena	259 000, 00 PLN
Województwo	ZACHODNIOPOMORSKIE	Instalacja przeciwpożarowa	NIE
Powiat	kołobrzeski	Gmina	Kołobrzeg
Rozkład mieszkania	JEDNOSTRONNE, ŚRODKOWE	Sieć LAN	NIE
Komórka lokatorska	NIE	Stan budynku	BARDZO DOBRY
Rodzaj nieruchomości	MIESZKANIE	Rodzaj transakcji	SPRZEDAŻ
Status	oferta aktualna	Kraj	POLSKA
Powierzchnia całkowita	26, 30 m²	Miejscowość	Kołobrzeg
Kod pocztowy	78-100	Dzielnica - osiedle	Os. Lęborskie
Ulica	Grochowska	Nr domu	4E
Powierzchnia użytkowa	26, 00 m²	Rodzaj mieszkania	BLOK, 1-POKOJOWE
Rodzaj budynku	BLOK	Rok budowy	1970
Standard	DO REMONTU	Typ kuchni	Z OKNEM, ODDZIELNA
Wyposażenie kuchni	BRAK	Liczba łazienek	1
Liczba WC	1	Liczba pokoi	1
Liczba sypialni	1	Piętro	1
Ilość pięter	4	Ilość poziomów	1
Umeblowanie	BRAK	Źródło c.w.	SIEĆ MIEJSKA
Ogrzewanie	C.O. Z SIECI MIEJSKIEJ	Podpiwniczenie /piwnica	PIWNICA
Powierzchnie piwnic	2 m²	Forma własności	PEŁNA WŁASNOŚĆ
Linia telefoniczna	NIE	Winda w nieruchomości	NIE
Energia elektryczna	TAK	Napięcie 400V (siła)	TAK
Podłączony gaz	TAK	Podłączony wodociąg	TAK
Podłączona kanalizacja	TAK	Rodzaj kanalizacji	MIEJSKA
Źródło wody	WODA MIEJSKA	Klimatyzacja	NIE
Wentylacja	TAK	Internet	NIE
Telewizor	NIE	Telewizja kablowa	NIE
Lodówka	NIE	Pralka	NIE
Piecyk gazowy	NIE	Piekarnik	NIE

Zmywarka	NIE	Kuchnia gazowa	NIE
Kuchnia elektryczna	NIE	Kuchnia indukcyjna	NIE
Alarm	NIE	Wideofon	NIE
Ochrona	NIE	Monitoring	TAK
Drzwi antywłamaniowe	NIE	Rolety antywłamaniowe	NIE
Osiedle zamknięte	NIE	Domofon	TAK
Recepcja	NIE	Okna antywłamaniowe	NIE
Rodzaj okien	PLASTIKOWE	Czy jest KW	TAK
Licznik prądu	TAK	Wodomierz	TAK
Opomiarowanie ciepła	TAK	Certyfikat energetyczny	TAK
Parking strzeżony	NIE	Garaż	NIE
Typ parkingu	NA PODJEŹDZIE	Ogródek	NIE
Basen	NIE	Sauna	NIE
Garderoba	NIE	Pomieszczenie gospodarcze	NIE
Witryna	NIE	Udogodnienia dla inwalidów	NIE
Kominek	NIE	Balkon	NIE
Taras	NIE	Loggia	NIE
Strych	NIE	Rolety	NIE
Żaluzje	NIE	Suszarka do ubrań	NIE
Kuchenka mikrofalowa	NIE	Kraty w oknach	NIE
Osobne WC	TAK	Czynsz administracyjny	400, 00 PLN
Ilość piwnic	1		



Monika Wroniak

690131995
monikawroniak@biuropw.pl

Więcej ofert na stronie www.biuropw.pl