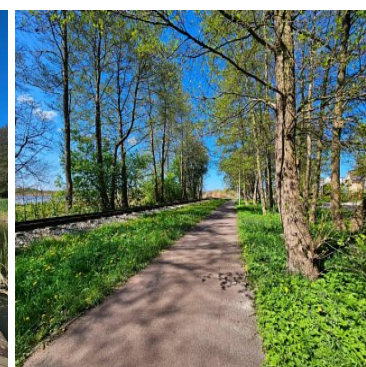
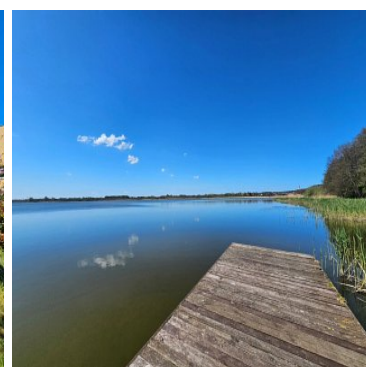
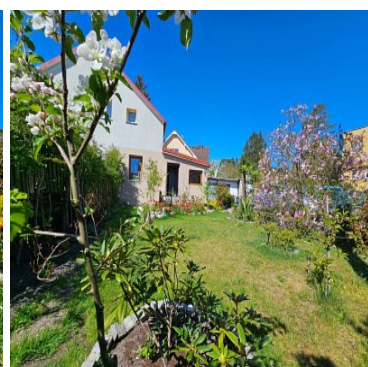


## MIESZKANIE NA SPRZEDAŻ

liczba pokoi: 2, pow. całkowita: 70,80 m<sup>2</sup>, pow. działki: 418,00 m<sup>2</sup>,

Niechorze

Cena **750 000** zł



### **Na sprzedaż - wyjątkowe mieszkanie w Niechorzu, tuż przy jeziorze i morzu**

#### **Cena do rozsądnej negocjacji**

Na sprzedaż lokal mieszkalny położony w jednej z najbardziej atrakcyjnych lokalizacji nad polskim wybrzeżem - w miejscowości Niechorze.

Nieruchomość znajduje się w bezpośrednim sąsiedztwie przyrody - zaledwie **80 m od jeziora** oraz rezerwatu przyrody Rezerwat przyrody Liwia Łuża, a także tylko **450 m od morza**. To idealne miejsce dla osób ceniących ciszę, naturę i aktywny wypoczynek - w pobliżu znajdują się ścieżki rowerowe, tereny spacerowe oraz infrastruktura turystyczna.

#### **Opis nieruchomości:**

Przedmiotem sprzedaży jest **lokal mieszkalny (parter domu)** o powierzchni całkowitej **70,80 m<sup>2</sup>**.  
Mieszkanie posiada **osobne wejście i ogródek o pow. ok 418mkw** i składa się z:

- ganku,
- salonu z aneksem kuchennym,
- sypialni,
- łazienki.

### ***Dodatkowe informacje:***

- ogród z nasadzeniami oraz budynkami gospodarczymi,
- własna księga wieczysta,
- okna plastikowe,
- budynek z czerwonej cegły,
- ogrzewanie: nowy piec na pellet (rok użytkowania, na gwarancji).

### ***Lokalizacja:***

- jezioro w sąsiedztwie,
- blisko ścieżki rowerowej i tereny rekreacyjne,
- morze w odległości spaceru.

Nieruchomość z dużym potencjałem inwestycyjnym — zgodnie z MPZP teren przeznaczony pod usługi turystyczne, gastronomię, handel, zabudowę mieszkaniową jednorodzinną oraz usługi.

To świetna propozycja zarówno do zamieszkania całorocznego, jak i jako inwestycja pod wynajem turystyczny.

Prowizja biura nieruchomości: **4% brutto od ceny sprzedaży**

Zapraszam do kontaktu i na prezentację nieruchomości.

Symbol	<b>665/BPW/MS</b>	Cena	<b>750 000, 00 PLN</b>
Województwo	<b>ZACHODNIOPOMORSKIE</b>	Powiat	<b>gryficki</b>
Gmina	<b>rewal</b>	Stan budynku	<b>DOBRY</b>
Rodzaj nieruchomości	<b>MIESZKANIE</b>	Rodzaj transakcji	<b>SPRZEDAŻ</b>
Status	<b>oferta aktualna</b>	Rodzaj rynku	<b>WTÓRNY</b>
Kraj	<b>POLSKA</b>	Powierzchnia całkowita	<b>70, 80 m<sup>2</sup></b>
Miejscowość	<b>Niechorze</b>	Kod pocztowy	<b>72-350</b>
Powierzchnia działki	<b>418, 00 m<sup>2</sup></b>	Kształt działki	<b>PROSTOKĄT</b>
Forma własności działki	<b>WSPÓŁWŁASNOŚĆ</b>	Rodzaj mieszkania	<b>2-POKOJOWE</b>
Standard	<b>DOBRY</b>	Materiał ścian	<b>CEGLA</b>
Typ kuchni	<b>POŁĄCZONA Z SALONEM</b>	Liczba łazienek	<b>1</b>
Droga dojazdowa	<b>CICHA ULICA</b>	Liczba pokoi	<b>2</b>
Liczba sypialni	<b>1</b>	Parter	<b>TAK</b>
Ilość poziomów	<b>1</b>	Źródło c.w.	<b>INNE</b>
Ogrzewanie	<b>INNE</b>	Stan instalacji	<b>CZĘŚCIOWO WYMIENIONA</b>
Forma własności	<b>PEŁNA WŁASNOŚĆ</b>	Rodzaj kanalizacji	<b>MIEJSKA</b>
Źródło wody	<b>WODA MIEJSKA</b>	Rodzaj okien	<b>PLASTIKOWE</b>
Ogrodzenie	<b>PEŁNE</b>	Ogródek	<b>TAK</b>
Nr Licencji	<b>29061</b>		



Natalia Łukaszczyk

518 475 681  
natalialukaszczyk@biuropw.pl

Więcej ofert na stronie **[www.biuropw.pl](http://www.biuropw.pl)**