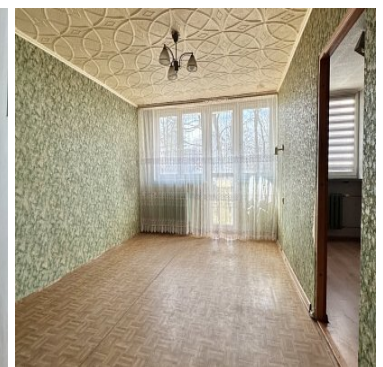


MIESZKANIE NA SPRZEDAŻ

liczba pokoi: 2, pow. całkowita: 35,29 m²,

Kołobrzeg

Cena **355 000** zł



Okazja! - 2 pokoje, wysoki parter, centrum Kołobrzegu - ul. Dworcowa.

Na sprzedaż mieszkanie o powierzchni 35,29 m², położone na parterze w atrakcyjnej i doskonale skomunikowanej części Kołobrzegu - ul. Dworcowa.

Układ mieszkania:

- 2 pokoje
- oddzielna kuchnia
- łazienka
- WC
- przedpokój

Do mieszkania przynależy piwnica ok. 3 m².

Informacje dodatkowe:

- czynsz: ok. 500 zł/miesięcznie
- mieszkanie do remontu – idealna baza do własnej aranżacji
- parter – świetne rozwiązanie dla seniorów, rodzin z dziećmi lub pod działalność/inwestycję
- pełna własność

Lokalizacja:

Doskonałe położenie – centrum miasta, blisko dworca, sklepów, punktów usługowych, komunikacji miejskiej oraz spacerem do starówki i plaży. Lokalizacja idealna zarówno do zamieszkania, jak i pod wynajem krótko- lub długoterminowy.

Świetna okazja inwestycyjna lub mieszkanie „na start” w bardzo dobrej cenie.

Zapraszam do kontaktu.

Prowizja dla biura nieruchomości wynosi 4% od kwoty sprzedaży.

Kupujemy nieruchomości za GOTÓWKĘ!

- obciążenia komornicze
- postępowania spadkowe
- windykacja
- zapewniamy pomoc prawną

Rozwiążemy Twój problem!

Zadzwoń do agenta i umów spotkanie!

Symbol	638/BPW/MS	Cena	355 000, 00 PLN
Województwo	ZACHODNIOPOMORSKIE	Instalacja przeciwpożarowa	NIE
Powiat	kołobrzeski	Gmina	Kołobrzeg
Rozkład mieszkania	JEDNOSTRONNE	Sieć LAN	NIE
Komórka lokatorska	NIE	Stan budynku	BARDZO DOBRY
Rodzaj nieruchomości	MIESZKANIE	Rodzaj transakcji	SPRZEDAŻ
Status	oferta aktualna	Kraj	POLSKA
Powierzchnia całkowita	35, 29 m²	Miejscowość	Kołobrzeg
Kod pocztowy	78-100	Ulica	Dworcowa
Nr domu	20	Powierzchnia użytkowa	35, 29 m²
Rodzaj mieszkania	WYSOKI PARTER	Rodzaj budynku	BLOK
Rok budowy	1962	Standard	DO REMONTU
Typ kuchni	BEZ OKNA	Wyposażenie kuchni	BRAK
Liczba łazienek	1	Stan łazienki	DO REMONTU
Liczba WC	1	Liczba pokoi	2
Liczba sypialni	1	Parter	TAK
Ilość pięter	4	Ilość poziomów	1
Umeblowanie	BRAK	Źródło c.w.	SIEĆ MIEJSKA
Ogrzewanie	C.O. Z SIECI MIEJSKIEJ	Podpiwniczenie /piwnica	PIWNICA
Powierzchnie piwnic	2 m²	Linia telefoniczna	NIE
Winda w nieruchomości	NIE	Energia elektryczna	TAK
Napięcie 400V (siła)	NIE	Podłączony gaz	NIE
Podłączony wodociąg	TAK	Podłączona kanalizacja	TAK
Rodzaj kanalizacji	MIEJSKA	Źródło wody	WODA MIEJSKA
Klimatyzacja	NIE	Wentylacja	TAK
Internet	NIE	Telewizor	NIE
Telewizja kablowa	TAK	Lodówka	NIE
Pralka	NIE	Piecyk gazowy	NIE
Piekarnik	NIE	Zmywarka	NIE

Kuchnia gazowa	NIE	Kuchnia elektryczna	NIE
Kuchnia indukcyjna	NIE	Alarm	NIE
Wideofon	NIE	Ochrona	NIE
Monitoring	TAK	Drzwi antywłamaniowe	NIE
Rolety antywłamaniowe	NIE	Osiedle zamknięte	NIE
Domofon	TAK	Recepcja	NIE
Okna antywłamaniowe	NIE	Czy jest KW	TAK
Licznik prądu	TAK	Wodomierz	TAK
Opomiarowanie ciepła	NIE	Certyfikat energetyczny	TAK
Parking strzeżony	NIE	Garaż	NIE
Ogródek	NIE	Basen	NIE
Sauna	NIE	Garderoba	NIE
Pomieszczenie gospodarcze	NIE	Witryna	NIE
Udogodnienia dla inwalidów	NIE	Kominek	NIE
Balkon	NIE	Taras	NIE
Loggia	NIE	Strych	NIE
Rolety	NIE	Żaluzje	NIE
Suszarka do ubrań	NIE	Kuchenka mikrofalowa	NIE
Kraty w oknach	NIE	Osobne WC	TAK
Czynsz administracyjny	500, 00 PLN	Ilość piwnic	1
Rowerownia	2	Wózkownia	2



Monika Wroniak

690131995
monikawroniak@biuropw.pl

Więcej ofert na stronie www.biuropw.pl