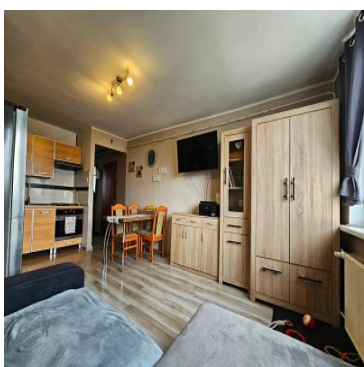
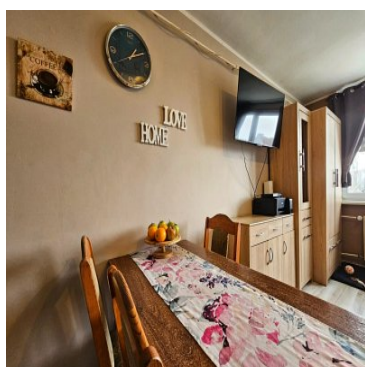
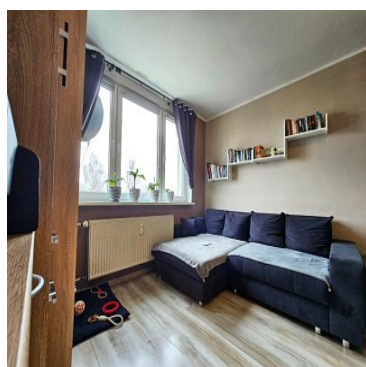


## MIESZKANIE NA SPRZEDAŻ

liczba pokoi: 2, pow. całkowita: 34,48 m<sup>2</sup>,

Gościno

Cena **290 000** zł



### Na sprzedaż 2-pokojowe mieszkanie w Gościnnie - tylko 14 km od Kołobrzegu

Na sprzedaż funkcjonalne i zadbane mieszkanie o powierzchni **34,48 m<sup>2</sup>**, położone na **2. piętrze** w spokojnej, a jednocześnie bardzo dobrze skomunikowanej części Gościna.

#### Układ mieszkania:

- salon z aneksem kuchennym
- oddzielna sypialnia
- łazienka
- do mieszkania przynależy **piwnica + wspólna suszarnia**

### Stan i media:

- okna PCV
- instalacja elektryczna miedziana
- nowa instalacja hydrauliczna
- czynsz ok. **550 zł (z ogrzewaniem)**

Pod budynkiem znajdują się **ogólnodostępne miejsca postojowe**.

### Dodatkowy atut:

Istnieje możliwość dokupienia **działki ROD** w odległości ok. **500 m od nieruchomości** - cena **10 000 zł**.

### Lokalizacja - wszystko pod ręką:

W pobliżu znajdują się: Biedronka, Dino, Mrówka, Żabka, sklepy, szkoła. W Gościnie dostępna jest również siłownia, restauracje i inne punkty usługowe.

Dodatkowo jezioro w odległości ok. 2 km - idealne miejsce na spacer i odpoczynek.

### Gościno - tylko 14 km od Kołobrzegu

### Prowizja biura: 4% brutto

Zapraszam do kontaktu i na prezentację - to idealna propozycja zarówno do zamieszkania, jak i pod inwestycję.

518 475 681

Symbol	<b>622/BPW/MS</b>	Cena	<b>290 000, 00 PLN</b>
Województwo	<b>ZACHODNIOPOMORSKIE</b>	Powiat	<b>kołobrzeski</b>
Gmina	<b>Gościno</b>	Stan budynku	<b>BARDZO DOBRY</b>
Rodzaj nieruchomości	<b>MIESZKANIE</b>	Rodzaj transakcji	<b>SPRZEDAŻ</b>
Status	<b>oferta aktualna</b>	Rodzaj rynku	<b>WTÓRNY</b>
Stara cena	<b>299 000, 00 PLN</b>	Kraj	<b>POLSKA</b>
Powierzchnia całkowita	<b>34, 48 m<sup>2</sup></b>	Miejscowość	<b>Gościno</b>
Kod pocztowy	<b>78-120</b>	Powierzchnia użytkowa	<b>34, 48 m<sup>2</sup></b>
Rodzaj mieszkania	<b>2-POKOJOWE</b>	Standard	<b>DOBRY</b>
Typ kuchni	<b>POŁĄCZONA Z SALONEM</b>	Liczba łazienek	<b>1</b>
Liczba pokoi	<b>2</b>	Piętro	<b>2</b>
Ilość poziomów	<b>1</b>	Umeblowanie	<b>CZĘŚCIOWE</b>
Źródło c.w.	<b>SIEĆ MIEJSKA</b>	Ogrzewanie	<b>C.O. Z SIECI MIEJSKIEJ</b>
Podpiwniczenie /piwnica	<b>PIWNICA</b>	Forma własności	<b>PEŁNA WŁASNOŚĆ</b>
Winda w nieruchomości	<b>NIE</b>	Rodzaj kanalizacji	<b>MIEJSKA</b>
Źródło wody	<b>WODA MIEJSKA</b>	Nr Licencji	<b>29061</b>
Czynsz administracyjny	<b>550, 00 PLN</b>	Ilość piwnic	<b>1</b>



Natalia Łukaszczyk

518 475 681  
natalialukaszczyk@biuropw.pl

Więcej ofert na stronie **[www.biuropw.pl](http://www.biuropw.pl)**