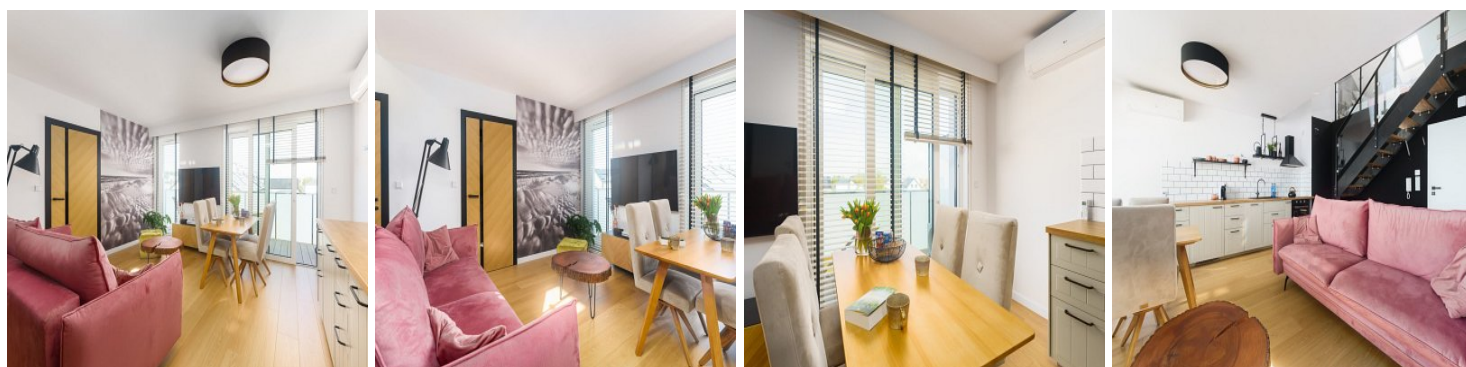


## MIESZKANIE NA SPRZEDAŻ

liczba pokoi: 2, pow. całkowita: 50,00 m<sup>2</sup>,

Grzybowo

Cena **795 000** zł



Polecamy Państwu w pełni wyposażony, klimatyzowany apartament w 100m od linii brzegowej, znajdujący się na nowo wybudowanym kameralnym osiedlu- Posesja Kapitańska w Grzybowie.

Zespół 3 kameralnych budynków od szerokich, piaszczystych plaż, oddziela jedynie las nadmorski, przez który będzie przebiegała ścieżka rowerowa będąca częścią rozbudowanej infrastruktury.

Niewątpliwym atutem tego miejsca stanowi również bezpośrednie, prywatne przejście na plażę z terenu posesji.

Apartment wykończony w bardzo wysokim standardzie, wyjątkowy, wpisujący się swoim designem w otoczenie. Komfortowy, nowoczesny, elegancki a zarazem przytulny, to tylko niektóre z określeń jakie nasuwają się po wizycie w tym niezwykłym miejscu. Przemyślana aranżacja wnętrza zapewnia optymalne warunki do odpoczynku.

Obszerny balkon stanowi dodatkową powierzchnię do relaksu.  
Do apartamentu przynależy miejsce postojowe.

Budynek wyposażony w windę.

Na terenie inwestycji do dyspozycji właścicieli znajdują się: sauny, siłownia zewnętrzna, dwa place zabaw, wiaty rowerowe.

Podana cena jest ceną brutto i zawiera 23% VAT.

Oferta biura (wynagrodzenie biura 3% od ceny sprzedaży brutto).

---

Kupujemy nieruchomości za GOTÓWKĘ!

- obciążenia komornicze
- postępowania spadkowe
- windykacja
- zapewniamy pomoc prawną

Rozwiążemy Twój problem!

Zadzwoń do agenta i umów spotkanie!

---

Opis oferty zawarty na stronie internetowej sporządzany jest na podstawie oględzin nieruchomości oraz informacji uzyskanych od właściciela, może podlegać aktualizacji i nie stanowi oferty określonej w art. 66 i następnych K.C

Symbol	<b>586/BPW/MS</b>	Cena	<b>795 000, 00 PLN</b>
Województwo	<b>ZACHODNIOPOMORSKIE</b>	Instalacja przeciwpożarowa	<b>TAK</b>
Powiat	<b>kołobrzeski</b>	Gmina	<b>Kołobrzeg</b>
Sieć LAN	<b>NIE</b>	Komórka lokatorska	<b>NIE</b>
Stan budynku	<b>BARDZO DOBRY</b>	Rodzaj nieruchomości	<b>MIESZKANIE</b>
Rodzaj transakcji	<b>SPRZEDAŻ</b>	Status	<b>oferta aktualna</b>
Kraj	<b>POLSKA</b>	Powierzchnia całkowita	<b>50, 00 m<sup>2</sup></b>
Miejscowość	<b>Grzybowo</b>	Kod pocztowy	<b>78-132</b>
Ulica	<b>Kapitańska</b>	Nr domu	<b>16</b>
Powierzchnia użytkowa	<b>50, 00 m<sup>2</sup></b>	Rok budowy	<b>2021</b>
Standard	<b>IDEALNY</b>	Typ kuchni	<b>ANEKS KUCHENNY</b>
Wyposażenie kuchni	<b>PEŁNE</b>	Liczba łazienek	<b>1</b>
Stan łazienki	<b>BARDZO DOBRY</b>	Wyposażenie łazienki	<b>PEŁNE</b>
Liczba pokoi	<b>2</b>	Liczba sypialni	<b>1</b>
Piętro	<b>2</b>	Ilość pięter	<b>2</b>
Ilość poziomów	<b>1</b>	Umeblowanie	<b>PEŁNE</b>
Źródło c.w.	<b>SIEĆ LOKALNA</b>	Ogrzewanie	<b>C.O. Z SIECI LOKALNEJ</b>
Podpiwniczenie /piwnica	<b>PIWNICA</b>	Forma własności	<b>PEŁNA WŁASNOŚĆ</b>
Linia telefoniczna	<b>NIE</b>	Winda w nieruchomości	<b>TAK</b>
Energia elektryczna	<b>TAK</b>	Napięcie 400V (siła)	<b>TAK</b>
Podłączony gaz	<b>NIE</b>	Podłączony wodociąg	<b>TAK</b>
Podłączona kanalizacja	<b>TAK</b>	Rodzaj kanalizacji	<b>MIEJSKA</b>
Źródło wody	<b>WODA MIEJSKA</b>	Klimatyzacja	<b>TAK</b>
Wentylacja	<b>TAK</b>	Internet	<b>TAK</b>
Telewizor	<b>TAK</b>	Telewizja kablowa	<b>TAK</b>
Lodówka	<b>TAK</b>	Pralka	<b>TAK</b>
Piecyk gazowy	<b>NIE</b>	Piekarnik	<b>TAK</b>
Zmywarka	<b>TAK</b>	Kuchnia gazowa	<b>NIE</b>
Kuchnia elektryczna	<b>NIE</b>	Kuchnia indukcyjna	<b>TAK</b>

Alarm	<b>TAK</b>	Wideofon	<b>NIE</b>
Ochrona	<b>TAK</b>	Monitoring	<b>TAK</b>
Drzwi antywłamaniowe	<b>TAK</b>	Rolety antywłamaniowe	<b>NIE</b>
Osiedle zamknięte	<b>TAK</b>	Domofon	<b>NIE</b>
Recepcja	<b>NIE</b>	Okna antywłamaniowe	<b>TAK</b>
Czy jest KW	<b>TAK</b>	Licznik prądu	<b>TAK</b>
Wodomierz	<b>TAK</b>	Opomiarowanie ciepła	<b>TAK</b>
Certyfikat energetyczny	<b>TAK</b>	Parking strzeżony	<b>TAK</b>
Garaż	<b>NIE</b>	Liczba miejsc parkingowych	<b>1</b>
Typ parkingu	<b>NA PODJEŹDZIE</b>	Ogródek	<b>NIE</b>
Basen	<b>NIE</b>	Sauna	<b>TAK</b>
Garderoba	<b>TAK</b>	Pomieszczenie gospodarcze	<b>NIE</b>
Witryna	<b>NIE</b>	Udogodnienia dla inwalidów	<b>NIE</b>
Kominek	<b>NIE</b>	Balkon	<b>TAK</b>
Ilość balkonów	<b>1</b>	Powierzchnie balkonów	<b>7, 5 m<sup>2</sup></b>
Taras	<b>NIE</b>	Loggia	<b>NIE</b>
Strych	<b>NIE</b>	Rolety	<b>NIE</b>
Żaluzje	<b>TAK</b>	Suszarka do ubrań	<b>NIE</b>
Kuchenka mikrofalowa	<b>NIE</b>	Kraty w oknach	<b>NIE</b>
Osobne WC	<b>NIE</b>	Czynsz administracyjny	<b>490, 00 PLN</b>
Rowerownia	<b>1</b>	Wózkownia	<b>2</b>



Monika Wroniak

690131995  
monikawroniak@biuropw.pl

Więcej ofert na stronie **www.biuropw.pl**